



Cote d'Azur
Boutique Hotel

Coral Beach
Resort Hotel

EM DESTAQUE

CORAL BEACH & CÔTE D'AZUR RESORT

■ Designação

Coral Beach & Côte d'Azur Resort

■ Função

Concept design de Resort de Luxo

■ Localização

Beirute, Líbano

■ Data início da obra

Sem previsão

Gabinete Projectista

FOCUS GROUP

Avenida da Liberdade, nº 10, 3º, 1250-144 Lisboa

Telefone 218 923 600

Fax 218 923 609

E-mail geral@focusgroup.eu

Site www.focusgroup.eu

Contacto Nuno Malheiro da Silva

Ficha Técnica

Arquitectura: Reply (FOCUS group)

Instalações, equipamentos e sistemas de águas e esgotos: Engicraft (FOCUS group)

Instalações técnicas (Instalações Eléctricas, AVAC, Segurança e Comunicações): Marobal (FOCUS group)

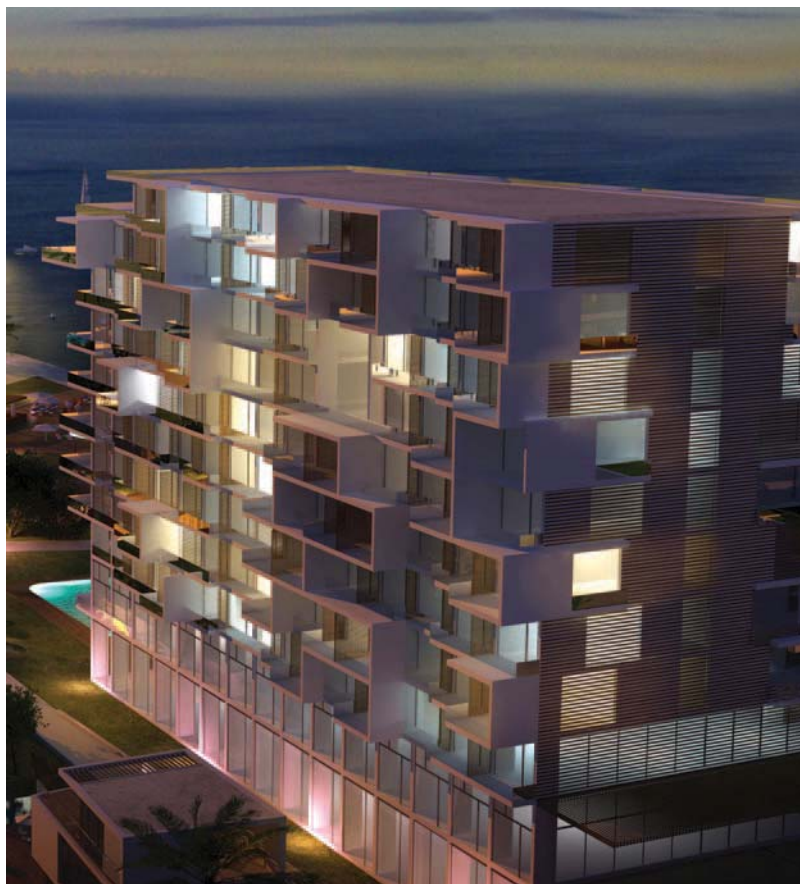
Espaços Exteriores: Land Design (FOCUS group)

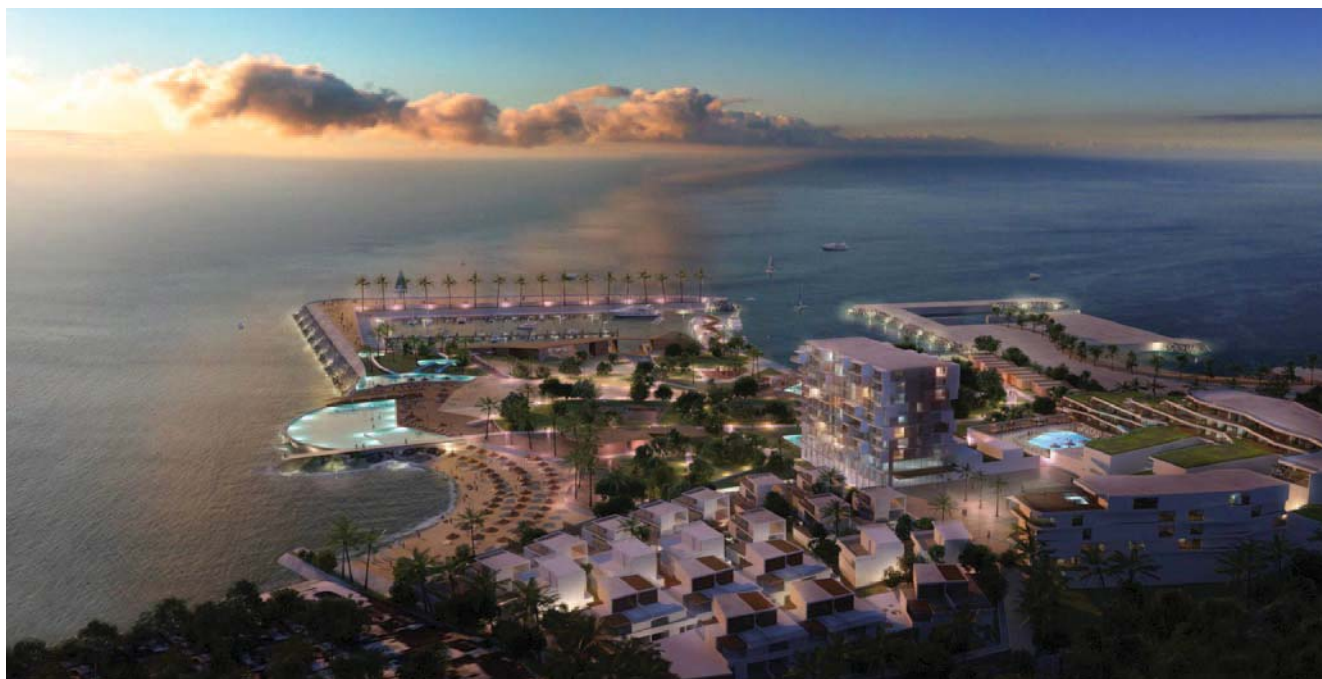
Desenho Urbano: Site Plan (FOCUS group)

O FOCUS group foi uma de sete empresas convidadas a apresentar um conceito para o futuro "Coral Beach & Côte D'Azur Hotels and Marina Resort Complex", em Beirute, Líbano, fazendo parte de um grupo seleccionado pelo cliente que compreende quatro empresas internacionais e três empresas libanesas de projecto.

Este concurso internacional de ideias foi promovido pela empresa "Hotel Côte D'Azur Company SAL", e contou com a participação de 5 das 6 empresas do grupo. Desde a arquitectura, às engenharias de hidráulica e de instalações técnicas, paisagismo e planeamento urbano, este projecto estende-se ao longo de dois lotes distintos: a Norte o "Coral Beach" e a Sul o "Côte D'Azur".

A área bruta total a construir será de cerca de 49.500 m², incluindo um hotel de 5 estrelas com 150 quartos, um *boutiq hotel* com 200 quartos, moradias de luxo, *chals* em banda, um bloco de apartamentos e





diversos outros equipamentos entre os quais se contam um *business center*, spa, restaurantes, apoios de praia e uma marina com uma área abrigada de 27.000 m² e capacidade para 100 barcos inserida numa área de aterro recuperada ao mar com cerca de 85.000 m².

Para este projecto, o FOCUS group contou com a colaboração de outras empresas portuguesas de projecto, designadamente a Consulmar, que emprestou à equipa a sua grande experiência em projectos de obras marítimas, e outras que contribuíram para o desenvolvimento das soluções programáticas da componente hoteleira do projecto.

O FOCUS group assegurou também o apoio local de empresas de arquitectura e engenharia com as quais estabeleceu acordos de parceria no âmbito do desenvolvimento da sua estratégia de internacionalização. A entrega e a apresentação do conceito tiveram lugar em Beirute em meados de Outubro de 2011, mas devido à instabilidade política na região, o projecto encontra-se ainda em fase de apreciação.



EM DESTAQUE

FOCUS GROUP

Gabinete Projectista

FOCUS GROUP

Avenida da Liberdade, nº 10, 3º,

1250-144 Lisboa

Telefone 218 923 600

Fax 218 923 609

E-mail geral@focusgroup.eu

Site www.focusgroup.eu

Contacto Nuno Malheiro da Silva



O FOCUS group integra um conjunto de empresas especializadas, participadas maioritariamente pela holding **FOCUS group SGPS SA**, nas áreas da prestação de serviços de Consultoria, Projecto e Gestão de Obras, constituindo um verdadeiro "focus group", na perspectiva quer da sua organização quer dos serviços que oferece.

Em Portugal o grupo conta com cinco empresas de Projecto que exercem a sua actividade nas áreas de Arquitectura e Interiores (**Reply**), Planeamento e Urbanismo (**Site Plan**), Engenharia Civil (**Engicraft**), Engenharia de Instalações Técnicas (**Marobal**) e Arquitectura Paisagista (**Land Design**), e com uma empresa de Gestão e Coordenação de Obra (**FOCUS group – gestão de obras**).

O **FOCUS group**, oferece aos seus clientes um conjunto global de serviços complementares e altamente especializados, assumindo, desta forma, uma responsabilidade total e transversal, bem como um compromisso com os seus clientes através da especialização – **one stop solution**.

Contando com mais de 30 colaboradores permanentes em Portugal, a experiência do grupo na elaboração de projectos é muito extensa e variada – experiência ganha quer no sector privado, quer no sector público, através da encomenda directa, de concursos públicos ou da colaboração com diferentes entidades em regime de concepção-construção ou operações PPP.

A internacionalização do **FOCUS group**, objectivo traçado desde a sua constituição, é um factor determinante para o seu crescimento, proporcionando o mesmo serviço em diferentes países, fazendo valer as sinergias criadas dentro do grupo para lá das fronteiras domésticas. No seguimento desta estratégia, o **FOCUS group** conta já com empresas permanentes em Cabo Verde – **FOCUS group.CV** e na Roménia – **FOCUS group.RO**.

Para além destes países, o grupo tem exportado os seus serviços também para a Alemanha, Brasil, Angola, Timor Leste, Líbano, Kosovo, S. Tomé & Príncipe, Moçambique e mantém contactos e parcerias com vista ao desenvolvimento de propostas na Argélia, Qatar e Líbia.

Projectos em carteira:

- Project management de um Resort de Luxo em São Tomé e Príncipe
- Conjuntos habitacionais (num total de 702 habitações), Cabo Verde
- Parque Empresarial da Praia, Cidade da Praia, Ilha de Santiago, Cabo Verde
- Parque Urbano de Rawdat Al Kail Park, Qatar
- Palais de Rose, Complexo habitacional, Beirute, Líbano
- Edifício de habitação, Aalen, Alemanha
- MoreHotel, Reabilitação, Sintra
- Remodelação de edifício para escritórios e loja de luxo, Avenida da Liberdade, Lisboa